

NGPRECISION+

TESTE DE GRAVIDEZ NO SANGUE

O SEU TESTE



IMPORTANTE

- Verificar o prazo de validade.
- Não abrir a embalagem até ter lido integralmente as Instruções de Utilização e estar preparada para fazer o teste.
- Usar imediatamente após a abertura.

REALIZAR E INTERPRETAR O RESULTADO DO TESTE

Consulte o procedimento detalhado no verso.

PERGUNTAS FREQUENTES

1 Quando posso realizar o teste NG Precision+?

O teste é capaz de detetar uma quantidade muito pequena (sensibilidade de 10 mUI/mL) de hCG (gonadotrofina coriônica humana), uma hormona produzida pelo corpo desde o início da gravidez. É recomendável usar o teste o mais perto possível da data presumível da próxima menstruação, para obter a melhor fiabilidade do teste de gravidez. De facto, se o teste for realizado demasiado cedo, o nível da hormona hCG pode não ser suficientemente elevado para ser detetado, o que poderá gerar um resultado negativo.

2 Quanto tempo devo aguardar até ler o resultado do teste?

Deve aguardar pelo menos 5 minutos até ler o resultado (não aguarde mais de 10 minutos para ler o resultado).

3 O resultado indica que estou grávida: o que devo fazer?

Deve consultar o seu médico ou ginecologista, que a pode aconselhar sobre os passos seguintes.

4 O resultado do teste indica que não estou grávida. O que posso fazer se não estou convencida?

Pode ter realizado o teste demasiado cedo antes da data prevista para a sua próxima menstruação. Realize outro teste 48 horas depois. Se o resultado do teste continuar negativo 3 dias após a data prevista para a sua próxima menstruação, consulte o seu médico.

5 Porque se realiza o teste NG Precision+ no sangue?

Se estiver grávida, o seu corpo produz uma hormona (hCG) que pode ser detetada no sangue mais depressa do que na urina. É por isso que os laboratórios realizam testes de gravidez no sangue.

6 O teste é doloroso?

Picar o dedo para obter uma gota de sangue é indolor. Desenrosque a aba verde indicadora de esterilidade e pressione firmemente o botão cinzento para picar o dedo.

7 O teste não funcionou corretamente.

- Não colocou o teste numa superfície plana após picar o dedo?
 - Não aguardou pelo menos 5 minutos para ler o resultado do teste?
 - Assegurou-se de que encheu completamente o tubo para o sangue?
 - Não transferiu completamente o sangue para o poço (não existe qualquer marca vermelha no poço)?
 - Não pressionou por completo o botão de ativação para ativar o teste?
- Em todos os casos, deve realizar um novo teste.

8 Pode algum medicamento ou doença afetar o resultado?

- Alguns medicamentos, tratamentos ou patologias podem afetar o resultado, como medicamentos para a fertilidade com hCG, administrados por injeção.
 - Se tiver tido uma gravidez recente, o teste pode detetar níveis residuais de hCG no sangue.
 - Se estiver na menopausa ou pré-menopausa.
- Caso obtenha resultados inesperados, fale com o seu médico.

9 Posso reutilizar o teste?

Não, o teste é pessoal e de utilização única.

ACONSELHAMENTO PARA A AMOSTRAGEM

- Primeiro, lave as mãos com água quente e seque-as bem.
- A água quente ajuda a melhorar a circulação sanguínea nas pontas dos dedos.
- Pode deixar as mãos caídas junto ao corpo durante um minuto para que o sangue flua em maior quantidade.
- Se não surgir imediatamente uma gota de sangue, pressione o dedo atrás do ponto da picada para formar a gota de sangue.

UTILIZAÇÃO PREVISTA E PRINCÍPIO DO TESTE

Durante a gravidez, o corpo produz gonadotrofina coriônica humana (hCG). O teste NG Precision+ é um teste imunocromatográfico para a deteção qualitativa de hCG no sangue total capilar humano recolhido da ponta do dedo com uma sensibilidade de 10 mUI/mL. Os desempenhos do teste (intervalo de confiança de 95%) são iguais a 100% (84,54% - 100%) para a sensibilidade e 100% (92,86% - 100%) para a especificidade. Este teste de utilização fácil e rápida pode ser utilizado em qualquer local e a qualquer hora do dia.

Para realizar o teste, deposite a gota de sangue recolhida da ponta do dedo no poço de teste através do tubo capilar. Em seguida, liberta-se uma solução para facilitar a migração da amostra de sangue.

O teste inclui anticorpos que detetam a hCG e, no caso de um resultado positivo, produzem uma linha colorida na área «T» do teste.

Os componentes reativos são um anticorpo monoclonal anti- α -hCG e um anticorpo monoclonal anti- β -hCG conjugados com um marcador visual (ouro coloidal).

PRECAUÇÕES

- O teste é de utilização única. Não reutilizar.
- Não utilize o teste se a bolsa estiver danificada ou rasgada.
- Manter fora do alcance das crianças.
- Depois de abrir a bolsa, utilize o teste imediatamente.
- Nada deve estar em contacto com a janela de leitura (área do resultado).
- Guarde o teste na respetiva bolsa, a uma temperatura entre 4°C e 30°C. O teste é estável até à data limite de utilização indicada na embalagem. Não congelar.
- O teste NG Precision+ deve ser usado apenas com amostras de sangue.
- O sangue deve ser transferido imediatamente para a tira de teste.
- O teste deverá ser colocado numa superfície plana enquanto aguarda pelo resultado. O teste nunca deve ser virado para cima.

ELIMINAÇÃO

Após utilização, coloque o teste e os conteúdos do kit na sua embalagem de origem e elimine-o de acordo com as exigências locais.

Distribuído por:

Towa Pharmaceutical, S.A.
Av. do Forte, 3, Edif. Suécia IV, Piso 0, 2794-093 Carnaxide - Portugal
Telefone: +351 214 342 700



NG-BIOTECH®
LABORATOIRES

NG BIOTECH SAS
Atelier Relais Le Tremplin, Parc
d'Act. de Courboubert Sect 1,
35480 Guipry, FRANÇA

www.ngprecision.com



Número de catálogo



Número de lote



Dispositivo médico de diagnóstico *In Vitro*



Fabricante



Limites de temperatura superior e inferior 4°C-30°C



Consulte as instruções de utilização



Não reutilizar



Não utilizar caso a embalagem esteja danificada



Conteúdo suficiente para 1 teste



Data limite de utilização

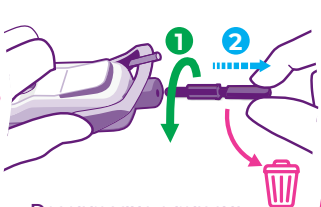


LEIA ATENTAMENTE ESTAS INSTRUÇÕES ANTES DE REALIZAR O TESTE

1 PREPARAÇÃO



Massaje o dedo (médio ou anelar) durante alguns segundos, limpe com a compressa embebida em álcool e deixe secar ao ar.



Desenrosque e remova a aba verde indicadora de esterilidade, depois deite-a fora.



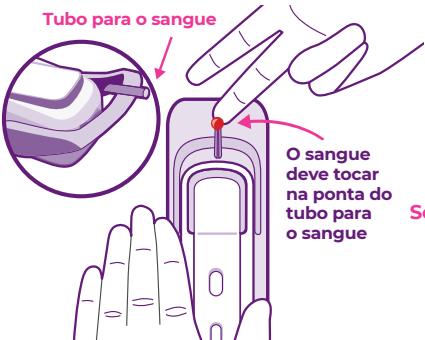
PRESSONAR COM FORÇA

Pressione o botão cinzento para picar o dedo.

⚠ Só pica uma vez

2 RECOLHA

Coloque o teste no espaço indicado no folheto de instruções. Aperte o dedo com firmeza contra o local de recolha para obter a amostra de sangue. Encha completamente o tubo para o sangue.



Tubo para o sangue

O sangue deve tocar na ponta do tubo para o sangue



IMPORTANTE
Se sentir dificuldades, limpe o dedo e aperte outra vez



MEIO CHEIO



O tubo deve estar cheio

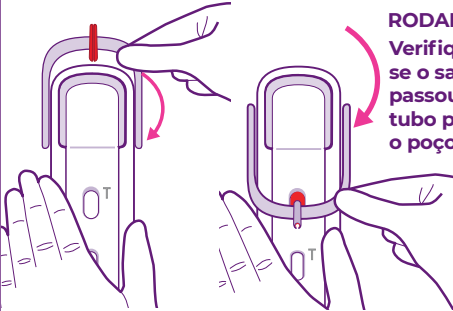


CHEIO

O tubo para o sangue agora tem a quantidade certa de sangue

3 RESULTADO

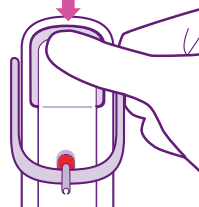
Segure no teste em cima de uma mesa. Agora rode o tubo para o sangue na direção do poço.



RODAR
Verifique se o sangue passou do tubo para o poço

Pressione com força o botão de ativação para ativar o teste

CLIQUE



E AGUARDE 5 MINUTOS



Não leia decorridos mais de 10 minutos.

INTERPRETAÇÃO DO RESULTADO

GRÁVIDA	NÃO GRÁVIDA	
	INVÁLIDO	



Coloque o teste aqui, isso ajuda a encher o tubo para o sangue

COLOQUE E DEIXE O TESTE AQUI

